



실제 사망사고 확인은 여기서

고위험요인

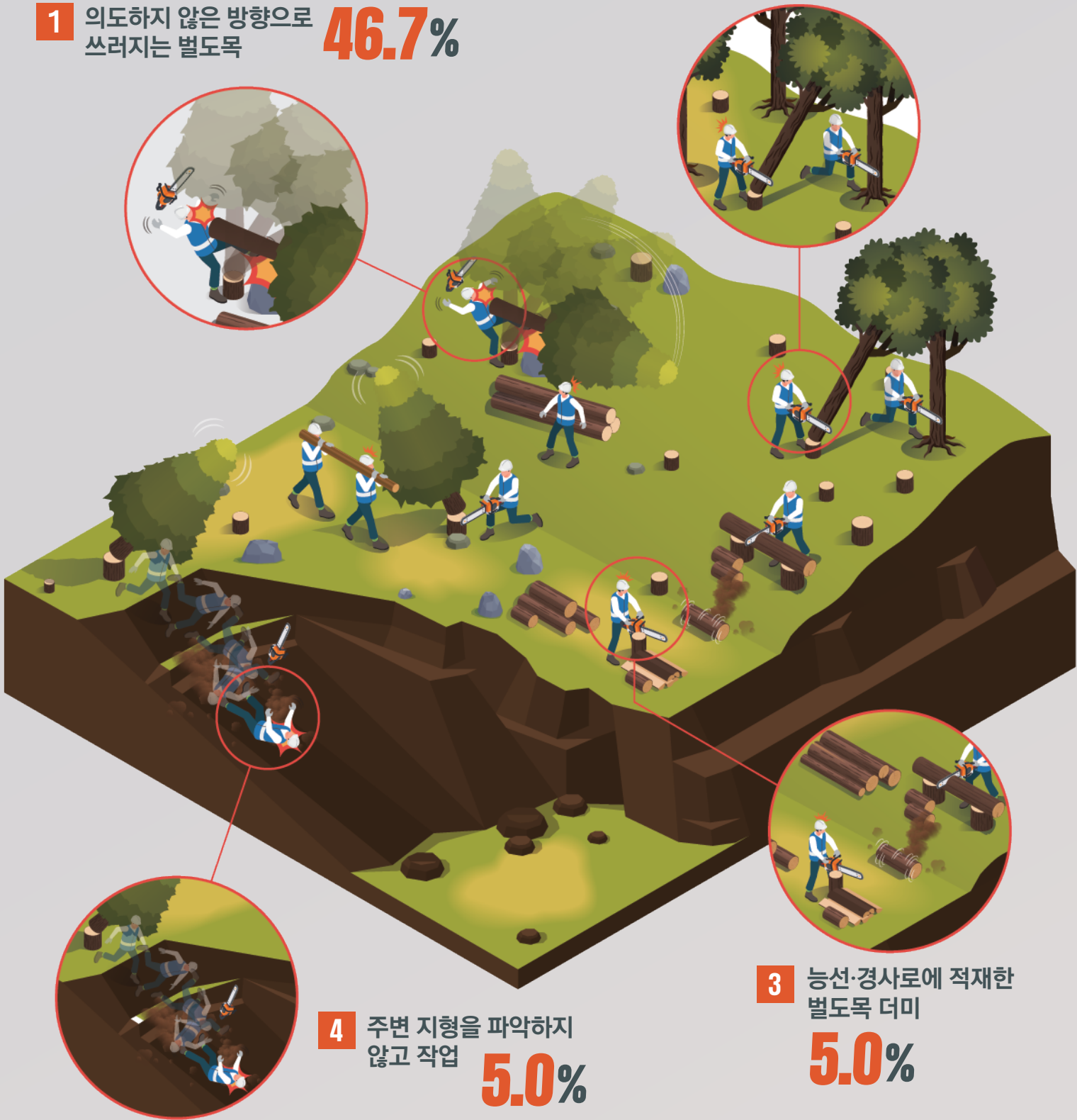
벌목·조재 작업

1 의도하지 않은 방향으로 쓰러지는 벌도목 **46.7%**

2 주변에서 작업 중인 벌도목 또는 다른 나무에 걸린 벌도목 **35.0%**

3 능선·경사로에 적재한 벌도목 더미 **5.0%**

4 주변 지형을 파악하지 않고 작업 **5.0%**



1



무엇이 위험한가요? 의도하지 않은 방향으로 쓰러지는 벌도목

어떻게 예방해야 할까요?

- ⦿ 수형을 고려하여 벌도목이 원하는 방향으로 쓰러지도록 적절한 수구(방향 베기) 및 추구(따라 베기) 실시
- ⦿ 목재 손실 없이 수구를 만드는 방법(수구 아랫방향 베기) 교육
- ⦿ 동료 작업자와 안전거리를 확보하고, 사전에 인근에 대피할 수 있는 장소 확보

2



무엇이 위험한가요? 주변에서 작업 중인 벌도목 또는 다른 나무에 걸린 벌도목

어떻게 예방해야 할까요?

- ⦿ 벌도목에 걸린 다른 나무를 제거하고 벌목 실시
- ⦿ 동료 작업자와 안전거리를 확보하고, 사전에 인근에 대피할 수 있는 장소 확보

3



무엇이 위험한가요? 능선·경사로에 적재한 벌도목 더미

어떻게 예방해야 할까요?

- ⦿ 산 아래에서 산 정상방향으로 벌목을 실시하고 동료 작업자와 같은 등고선을 따라 작업
- ⦿ 비상상황 발생 시 주변 작업자들은 등고선을 따라 옆으로 대피

4



무엇이 위험한가요? 주변 지형을 파악하지 않고 작업

어떻게 예방해야 할까요?

- ⦿ 주변 지형이나 장애물을 고려하여 벌도목이 쓰러지는 방향을 선정
- ⦿ 사전에 인근에 대피할 수 있는 장소 확보